

# Dell Precision Mobile Workstation

7000 Series

## Quick Start Guide

Snelstartgids

Guide d'information rapide

Schnellstart-Handbuch

Guida introduttiva rapida



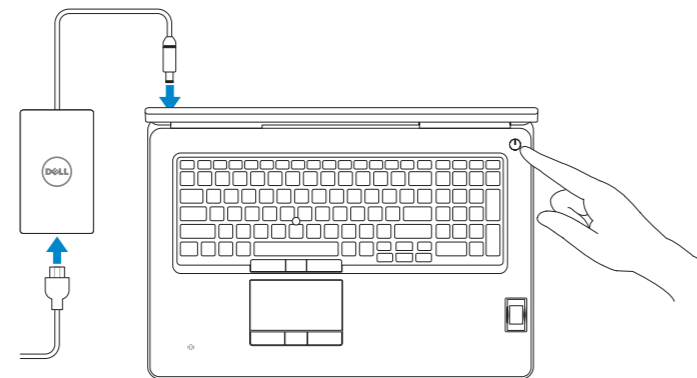
### 1 Connect the power adapter and press the power button

Sluit de netadapter aan en druk op de aan-uitknop

Connectez l'adaptateur d'alimentation et appuyez sur le bouton d'alimentation

Netzadapter anschließen und Betriebsschalter drücken

Connettere l'adattatore di alimentazione e premere il pulsante Accensione



### 2 Finish operating system setup

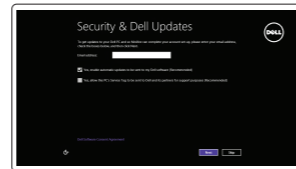
Voltooi de installatie van het besturingssysteem

Terminez la configuration du système d'exploitation

Betriebssystem-Setup abschließen

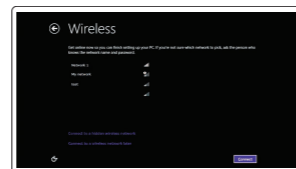
Terminare la configurazione del sistema operativo

#### Windows 7



##### Enable security and updates

Schakel de beveiliging en updates in  
Activez la sécurité et les mises à jour  
Sicherheit und Aktualisierungen aktivieren  
Abilitare sicurezza e aggiornamenti



##### Connect to your network

Maak verbinding met uw netwerk  
Connectez-vous à votre réseau  
Mit dem Netzwerk verbinden  
Connettere alla rete

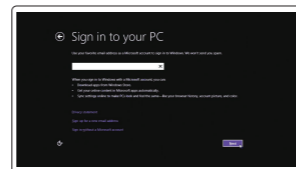
**NOTE: If you are connecting to a secured wireless network, enter the password for the wireless network access when prompted.**

**N.B.:** Als u verbinding maakt met een beveiligd draadloos netwerk, voer dan het wachtwoord in voor toegang tot het draadloze netwerk wanneer u hierom wordt gevraagd.

**REMARQUE :** si vous vous connectez à un réseau sans fil sécurisé, entrez le mot de passe d'accès à ce réseau lorsque vous y êtes invité.

**ANMERKUNG:** Wenn Sie sich mit einem geschützten Wireless-Netzwerk verbinden, geben Sie das Kennwort für das Wireless-Netzwerk ein, wenn Sie dazu aufgefordert werden.

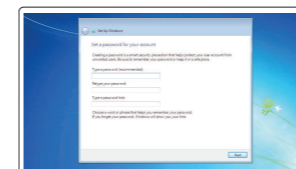
**N.B.:** per collegarsi a una rete senza fili protetta, inserire la password di accesso alla rete senza fili quando richiesto.



##### Sign in to your Microsoft account or create a local account

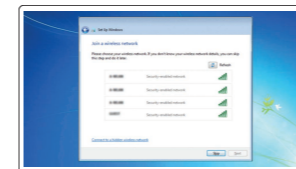
Meld u aan bij uw Microsoft-account of maak een lokale account aan  
Connectez-vous à votre compte Microsoft ou créez un compte local  
Bei Ihrem Microsoft-Konto anmelden oder lokales Konto erstellen  
Effettuare l'accesso al proprio account Microsoft oppure creare un account locale

#### Windows 7



##### Set up password for Windows

Stel wachtwoord voor Windows in  
Configurez un mot de passe pour Windows  
Kennwort für Windows einrichten  
Impostare una password per Windows



##### Connect to your network

Maak verbinding met uw netwerk  
Connectez-vous à votre réseau  
Mit dem Netzwerk verbinden  
Connettere alla rete

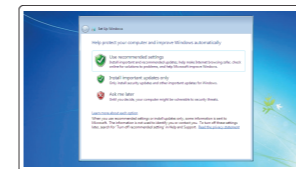
**NOTE: If you are connecting to a secured wireless network, enter the password for the wireless network access when prompted.**

**N.B.:** Als u verbinding maakt met een beveiligd draadloos netwerk, voer dan het wachtwoord in voor toegang tot het draadloze netwerk wanneer u hierom wordt gevraagd.

**REMARQUE :** si vous vous connectez à un réseau sans fil sécurisé, entrez le mot de passe d'accès à ce réseau lorsque vous y êtes invité.

**ANMERKUNG:** Wenn Sie sich mit einem geschützten Wireless-Netzwerk verbinden, geben Sie das Kennwort für das Wireless-Netzwerk ein, wenn Sie dazu aufgefordert werden.

**N.B.:** per collegarsi a una rete senza fili protetta, inserire la password di accesso alla rete senza fili quando richiesto.



##### Protect your computer

Beveilig de computer  
Protégez votre ordinateur  
Computer schützen  
Proteggere il computer

#### Ubuntu

##### Follow the instructions on the screen to finish setup.

Volg de instructies op het scherm om de setup te voltooien.

Suivez les instructions qui s'affichent pour terminer la configuration.

Folgen Sie den Anweisungen auf dem Bildschirm, um das Setup abzuschließen.

Seguire le istruzioni visualizzate sullo schermo per terminare la configurazione.

### Locate your Dell apps in Windows 8.1

Vind uw Dell apps in Windows 8.1

Localisez vos applications Dell dans Windows 8.1

Ihre Dell Apps in Windows 8.1 ausfindig machen

Localizzare le app Dell in Windows 8.1



##### Register your computer

Registreer de computer | Enregistrez votre ordinateur  
Computer registreren | Registrare il computer



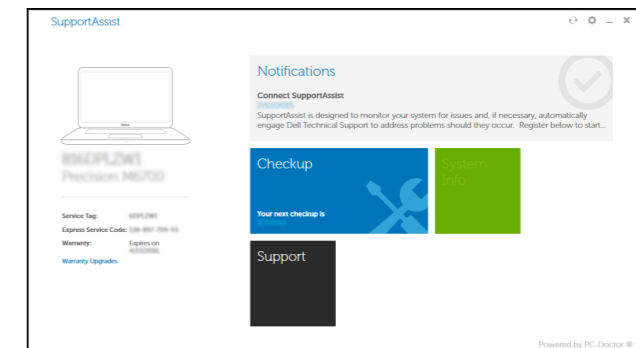
##### Dell Backup and Recovery Backup, recover, repair, or restore your computer

Maak een back-up van de computer en herstel of repareer uw computer  
Effectuez une sauvegarde, récupération, réparation ou restauration de votre ordinateur  
Computer sichern, wiederherstellen oder reparieren  
Effettuare il backup, il recupero, la riparazione o il ripristino del computer



##### SupportAssist Check and update your computer

Controleer de computer en werk deze bij  
Recherchez des mises à jour et installez-les sur votre ordinateur  
Computer überprüfen und aktualisieren  
Verificare e aggiornare il computer



#### Product support and manuals

Productondersteuning en handleidingen  
Support produits et manuels  
Produktsupport und Handbücher  
Supporto prodotto e manuali

[dell.com/support](http://dell.com/support)

[dell.com/support/manuals](http://dell.com/support/manuals)

[dell.com/support/linux](http://dell.com/support/linux)

#### Contact Dell

Neem contact op met Dell | Contacter Dell  
Kontaktaufnahme mit Dell | Contattare Dell

[dell.com/contactdell](http://dell.com/contactdell)

#### Regulatory and safety

Regelgeving en veiligheid  
Réglementations et sécurité  
Sicherheitshinweise und Zulassungsinformationen  
Normative e sicurezza

[dell.com/regulatory\\_compliance](http://dell.com/regulatory_compliance)

#### Regulatory model

Wettelijk model  
Modèle réglementaire  
Muster-Modellnummer  
Modello di conformità alle normative

P29E

#### Regulatory type

Wettelijk type | Type réglementaire  
Muster-Typnummer | Tipo di conformità

P29E001

#### Computer model

Computermodel | Modèle de l'ordinateur  
Computermodell | Modello computer

Dell Precision -7710

© 2015 Dell Inc.

© 2015 Microsoft Corporation.

© 2015 Canonical Ltd.



0Y179TA00

Printed in China.  
2015-07

# Learn how to use Windows 8.1

Ontdek hoe u Windows 8.1 kunt gebruiken

Apprenez à utiliser Windows 8.1

Informationen zur Verwendung von Windows 8.1

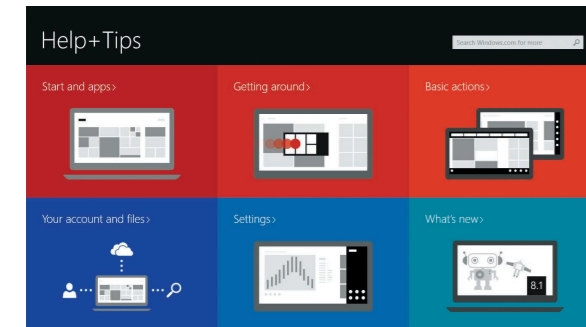
Come utilizzare Windows 8.1



## Help and Tips

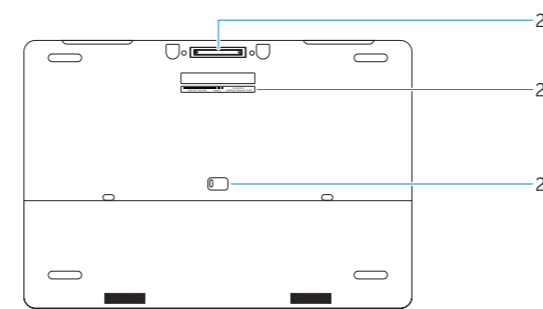
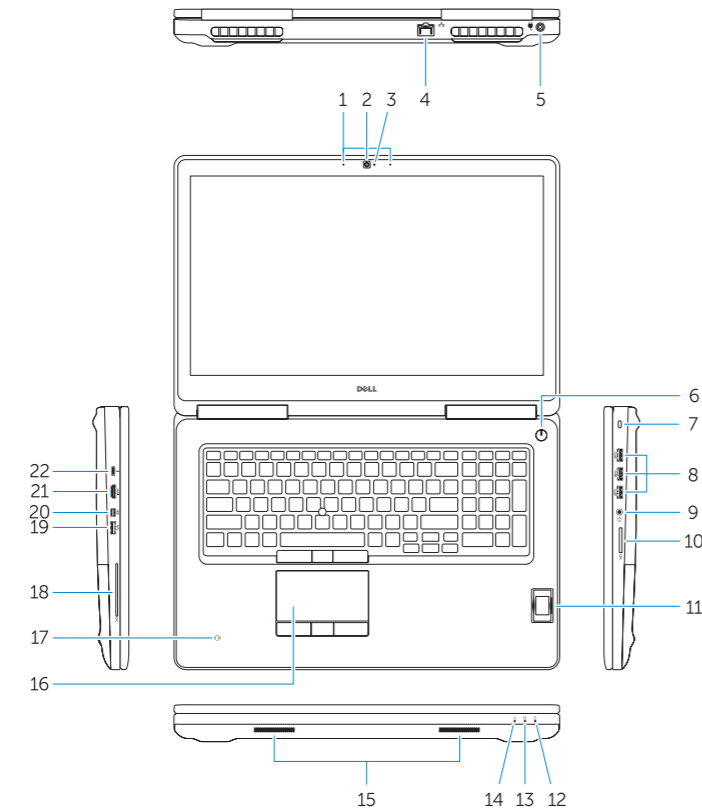
Hulp en tips | Aide et conseils

Hilfe und Tipps | Aiuto e suggerimenti



# Features

Kenmerken | Caractéristiques | Funktionen | Funzioni



- 1. Microphone
- 2. Camera (optional)
- 3. Camera-status light (optional)
- 4. Network connector
- 5. Power connector
- 6. Power button (without LED)
- 7. Security-cable slot
- 8. USB 3.0 connector
- 9. Headset connector
- 10. Memory card reader
- 11. Fingerprint reader (optional)
- 12. Battery-status light
- 13. Hard-drive activity light
- 14. Power-status light
- 15. Speakers
- 16. Touchpad
- 17. Contactless smartcard reader (optional)
- 18. Smartcard reader (optional)
- 19. USB 3.0 connector
- 20. Mini DisplayPort connector
- 21. HDMI connector
- 22. USB-C connector (optional)
- 23. Docking connector
- 24. Service-tag label
- 25. Door and battery release latch

- 1. Microfoon
- 2. Camera (optioneel)
- 3. Statuslampje voor camera (optioneel)
- 4. Netwerkaansluiting
- 5. Voedingskabelconnector
- 6. Aan-uitknop (zonder ledlampje)
- 7. Sleuf voor beveiligingskabel
- 8. USB 3.0-aansluiting
- 9. Headsetconnector
- 10. Geheugenkaartlezer
- 11. Vingerafdruklezer (optioneel)
- 12. Statuslampje batterij
- 13. Activiteitslampje vaste schijf
- 14. Stroomstatuslampje
- 15. Luidsprekers
- 16. Touchpad
- 17. Contactloze smartcardlezer (optioneel)
- 18. Vingerafdruklezer (optioneel)
- 19. USB 3.0-aansluiting
- 20. Mini-DisplayPort-aansluiting
- 21. HDMI-connector
- 22. USB-C-connector (optioneel)
- 23. Koppelingsconnector
- 24. Servicetaglabel
- 25. Klep- en batterijvergrendeling

- 1. Microphone
- 2. Caméra (en option)
- 3. Voyant d'état de la caméra (en option)
- 4. Port réseau
- 5. Port d'alimentation
- 6. Bouton d'alimentation (sans voyant)
- 7. Emplacement pour câble de sécurité
- 8. Port USB 3.0
- 9. Port pour casque
- 10. Lecteur de carte mémoire
- 11. Lecteur d'empreintes digitales (en option)
- 12. Voyant d'état de la batterie
- 13. Voyant d'activité du disque dur
- 14. Voyant d'état de l'alimentation
- 15. Haut-parleurs
- 16. Pavé tactile
- 17. Lecteur de carte à puce sans contact (en option)
- 18. Lecteur de carte à puce (en option)
- 19. Port USB 3.0
- 20. Connecteur Mini DisplayPort
- 21. Port HDMI
- 22. Connecteur USB-C (en option)
- 23. Connecteur d'amarrage
- 24. Étiquette de numéro de série
- 25. Loquet de dégagement du panneau et de la batterie

- 1. Mikrofon
- 2. Kamera (optional)
- 3. Kamerastatusaanzeige (optional)
- 4. Netwerkaansluiting
- 5. Netzaansluiting
- 6. Betriebsschalter (ohne LED)
- 7. Sicherheitskabeleinschub
- 8. USB 3.0-Anschluss
- 9. Kopfhöreranschluss
- 10. Speicherkartenleser
- 11. Fingerabdruckleser (optional)
- 12. Akkuzustandsanzeige
- 13. Festplattenaktivitätsanzeige
- 14. Stromversorgungsanzeige
- 15. Lautsprecher
- 16. Touchpad
- 17. Kontaktloser Smartcard-Leser (optional)
- 18. Smartcard-Leser (optional)
- 19. USB 3.0-Anschluss
- 20. Mini-DisplayPort-Anschluss
- 21. HDMI-Anschluss
- 22. USB-C-Anschluss (optional)
- 23. Docking-Anschluss
- 24. Service-Tag-Etikett
- 25. Riegel der Abdeckung und Akkufreigabevorrichtung

- 1. Microfono
- 2. Videocamera (opzionale)
- 3. Indicatore di stato della fotocamera (opzionale)
- 4. Connettore di rete
- 5. Connettore di alimentazione
- 6. Pulsante di alimentazione (senza LED)
- 7. Slot cavo di protezione
- 8. Connettore USB 3.0
- 9. Connettore auricolare
- 10. Lettore di schede di memoria
- 11. Lettore di impronte digitali (opzionale)
- 12. Indicatore di stato della batteria
- 13. Indicatore di attività del disco rigido
- 14. Indicatore di stato dell'alimentazione
- 15. Altoparlanti
- 16. Touchpad
- 17. Lettore di schede smart senza contatti (opzionale)
- 18. Lettore di schede smart (opzionale)
- 19. Connettore USB 3.0
- 20. Connettore Mini-DisplayPort
- 21. Connettore HDMI
- 22. Connettore USB-C (opzionale)
- 23. Connettore dell'alloggiamento
- 24. Etichetta Numero di servizio
- 25. Chiusura a scatto della porta e della batteria

**NOTE:** For more information, see *Owner's Manual* at [dell.com/support/manuals](http://dell.com/support/manuals).

**N.B.:** Ga voor meer informatie naar de *handleiding* via [dell.com/support/manuals](http://dell.com/support/manuals).

**REMARQUE:** pour plus d'informations, consultez le *Manuel du propriétaire* sur [dell.com/support/manuals](http://dell.com/support/manuals).

**ANMERKUNG:** Weitere Informationen finden Sie im *Benutzerhandbuch* unter [dell.com/support/manuals](http://dell.com/support/manuals).

**N.B.:** per maggiori informazioni, consultare *Manuale del proprietario* su [dell.com/support/manuals](http://dell.com/support/manuals).